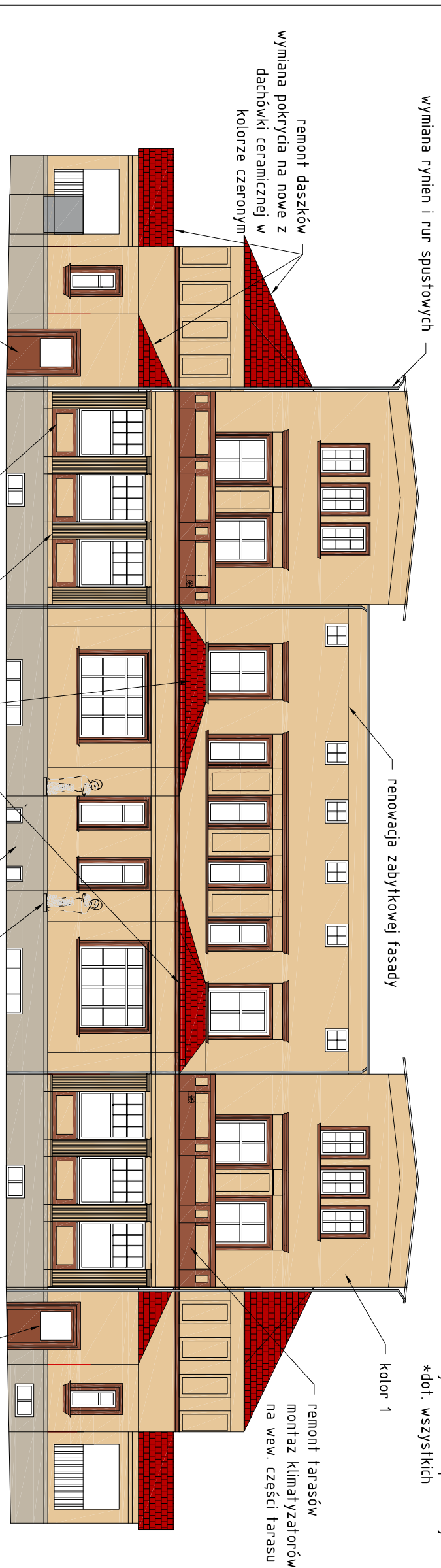


- KOLORYSTYKA wg WZORNIKA HISTOLITH FIRMY CAPAROL
- KOLOR 1 – DUNKEL OCKER 35 elewacja
  - KOLOR 2 – Roter Odenwälder Ocker 0 detale
  - KOLOR 3 – Umbr a natürlic h 40 cokół
  - KOLOR 4 – RAL 8007



KOLORYSTYKA ustalona na podstawie badań konserwatorskich wykonanych na etapie wykonywania dokumentacji projektowej. Przed przystąpieniem do wykonania malowania należy wykonać próby kolorystyczne o wym. min. 1m x 1m w celu uzgodnienia ostatecznej kolorystyki z Konserwatorem Zabytków



LCTPROJEKT

PRZEMYSŁAW BŁOCH

ul. Naftowa 4/4, 65-705 Zielona Góra

NIP: 973 05 43 143, tel.: 698 111 531

tytuł zadania:

Remont budynku prokuratury

nazwa obiektu:

Budynek użyteczności publicznej

adres:

Nowa Sól, ul. Piłsudskiego 38

tytuł rys.:

Elewacje podłuzne

projektant:

mgr inż. Jolanta Dużiak

podpis:

urządzenia budowlane do projektowania ograniczone w specjalności architektonicznej nr 68/83/GW

skala:

1 : 150

data:

05.06.18

nr rys.:

A-5